



千兆四光口扩展卡-BP-SM FM-NHI350AM4-F4-BP-SM-QC

用户手册

技术创新 | 质量过硬 | 服务及时 | 产品共赢

产品介绍

PRODUCT INTRODUCTION

FM-NHI350AM4-F4-BP-SM-QC是一款千兆四光口,支持2组光口Bypass(单模)的以太网扩展网卡,它具有4个10/100/1000M的 LC光纤接口,可支持4000Mbps的传输带宽,同时支持PCI-E X8 标准插槽,保证了网卡高效、稳定的工作。另外网卡还支持VLAN、QOS策略、流量控制等功能,适合中大型局域网的应用。

产品特性

PRODUCT DESCRIPTION

- ① 支持1000Mbps四个光纤通道
- ② 接口标准支持PCI Express 2.0
- ③ 支持MSI,MSI-X,支持VMDq队列
- ④ 支持ISCSI加速
- ⑤ 支持QOS策略
- ⑥ 支持FCOE卸载
- ⑦ 支持RSS/TX队列
- ⑧ 支持802.3x的流量控制
- ⑨ 支持多数网络操作系统,可广泛部署

操作 | 系统 | 支持

OPERATING SYSTEM SUPPORT

操作系统
Windows Client 8.1
Windows Client 10
Windows Client 11
Windows Server 2012
Hyper-V Server 2012 R2
Windows Server 2016
Windows Server 2019
Windows Server 2022
Linux RHEL 7.9
Linux RHEL 8.4/8.5
Linux SLES 12 SP5
Linux SLES 15 SP3
Linux Ubuntu 18.04 LTS
Linux Ubuntu 20.04 LTS
FreeBSD 12.2/13

基本参数

BASIC PARAMETERS

产品名称	千兆四光口扩展卡-BP-SM
产品型号	FM-NHI350AM4-F4-BP-SM-QC
处理器芯片	英特尔I350千兆以太网控制器
总线类型	PCI Express X8
端口类型	4个SFP接口
Bypass	2组光口Bypass 支持单模
系统接口类型	PCIe v2.0(5.0GT/s)
功耗	6.0W
传输介质类型	Lc光纤,遵守MMF的62.5/50微米
电源供电	PCIe供电
传输速率	1000M

技术参数

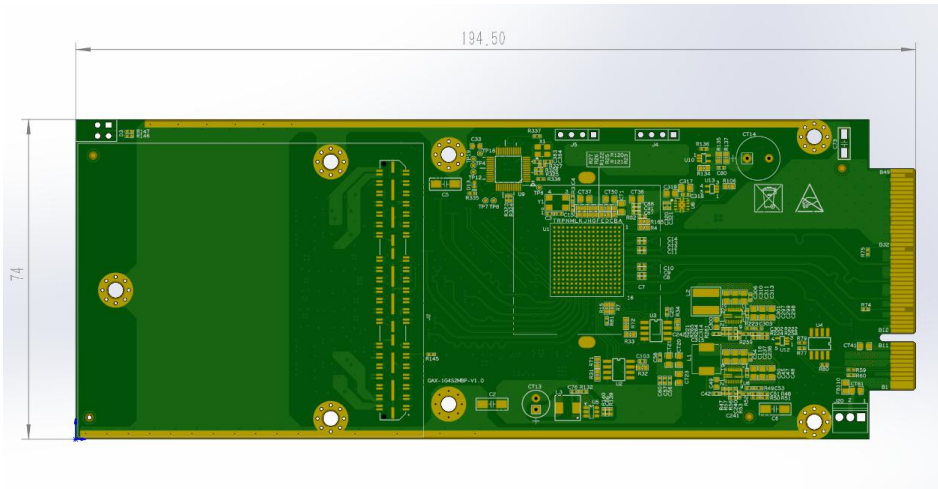
TECHNICAL PARAMETERS

网络标准	IEEE802.3
iSCSI 加速	支持
QOS 策略	支持
FCOE 卸载	支持
RSS/TX 队列	支持
PXE 支持	是
DPDK	支持
Interrupt levels	INTA, MSI, MSI-X
工作温度	0 °C to 55 °C (32 °F to 131 °F)
存储温度	-40 °C to 70 °C (-40 °F to 158 °F)
存储湿度	35°C 90%非冷凝相对湿度
LED指示灯	绿色灯闪烁 (Act灯) 表示有数据通过

产品规格

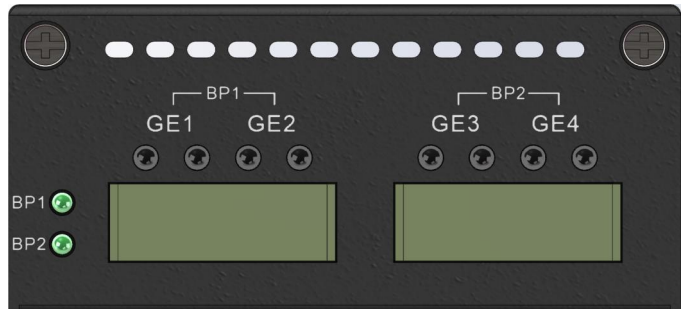
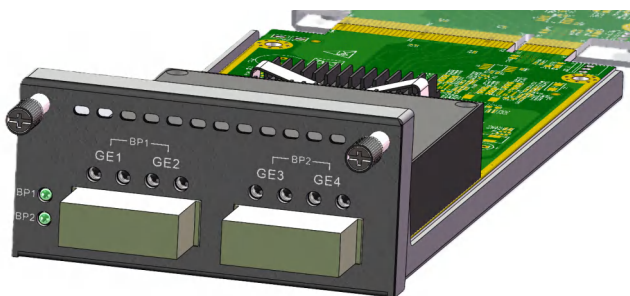
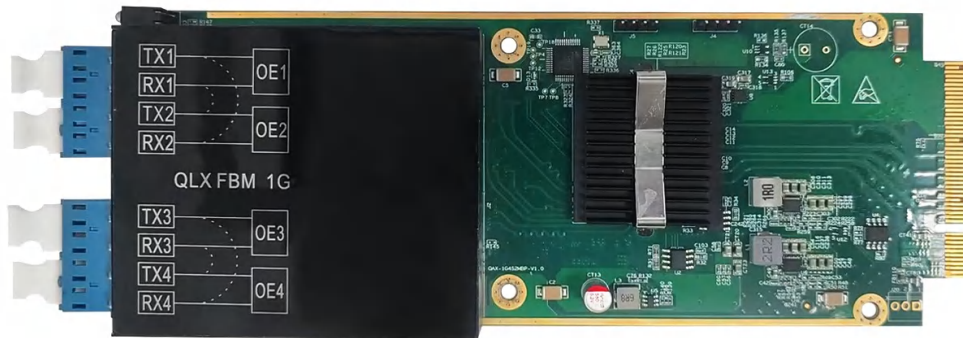
PRODUCT SIZE

项目	尺寸实际值	单位	误差
PCB 长度 (到金手指)	194.50	mm	+/-0.13mm
PCB 高度	74	mm	+/-0.13mm



产品图片

PRODUCT PICTURES



订购信息

ORDERING INFORMATION

型号	描述
FM-NHI350AM4-F4-BP-SM-QC	千兆四光口扩展卡-BP-SM

配套清单

SUPPORTING LIST

- ① 以太网网卡
- ② 合格证
- ③ 保修卡
- ④ 单模光模块
- ⑤ 驱动光盘1张(选配)
- ⑥ 固定托盘

安装连接

INSTALLATION CONNECTION

为保证以太网适配器能够正确安装请您按照以下步骤进行

- ① 关闭计算机
- ② 断开电源电缆
- ③ 找到闲置的PCI-E (X8或者X16) 总线扩展槽
- ④ 通过卸下螺丝钉或松开拉杆拔出固定托盘(如果有)
- ⑤ 抓住以太网适配器的固定托盘边缘并将其牢固地插入卡槽
- ⑥ 使用固定托盘上的螺钉对以太网适配器进行固定
- ⑦ 插上电缆并开启计算机
- ⑧ 插上光纤线

故障处理方法

TROUBLESHOOTING

① 光模块插入后 Link 指示灯不亮

- ★ 服务器是否开机
- ★ 以太网适配器是否正确插入PCI-E总线扩展槽
- ★ 仍无法正常使用时有可能是卡的金手指沾上了灰尘、汗渍等污物,使卡与主板插槽接触不良,使用橡皮清洁金手指一般就可以正常使用了
- ★ 光模块是否正确插入,只有插入正确Link指示灯才会点亮
- ★ 若还无法解决请联络售后服务部门进行处理

② 光纤线连接后 ACT 指示灯不闪烁

- ★ 检查光纤线TX、RX接口是否连接正确
- ★ 检查光模块是否匹配
- ★ 检查光纤线与光模块是否匹配(多模、单模)
- ★ 若还无法解决请联络售后服务部门进行处理

使用注意事项

PRECAUTIONS FOR USE

- ① 产品安装时注意防静电保护
- ② 禁止将本产品放入潮湿环境中,如:浴室等
- ③ 防止腐蚀物质侵害,如:盐酸、硫酸、烧碱、草酸等
- ④ 请勿私自改装、拆卸、维修
- ⑤ 请勿高温烘烤,设备的外壳和电子元件可能会损坏
- ⑥ 请勿将本产品暴晒,设备的外壳和电子元件可能会损坏
- ⑦ 防止冲击,外部冲击可能会损坏产品
- ⑧ 工作温度:0°C — 50°C;工作湿度:35°C 90%非冷凝相对湿度

联系我们

CONTACT US

本手册所有内容,其版权属于北京东大金智科技股份有限公司(以下简称东大金智),所有未经北京东大金智科技股份有限公司许可,任何单位和个人不得仿制、拷贝、转译或者任意引用。

本公司保留对产品规格或其他产品信息(包括但不限于产品重量、外观、尺寸或其他物理因素)不经通知予以更改的权利;

本文中所提到的信息,如因产品升级或其他原因导致的变更,恕不另行通知。本文涉及的产品图片均以产品实物为准。

附件1:挡片安装

附件2:网卡驱动安装



北京东大金智科技股份有限公司

公司电话: 010-51266807

公司传真: 010-62979343

技术支持: 400-881-7728 15321208381(张工)

公司网址: www.femrice.com.cn

通讯地址: 北京市昌平区白浮泉路10号兴业大厦8层02

工厂地址: 北京市昌平区白浮泉路10号兴业大厦6层 B-1区